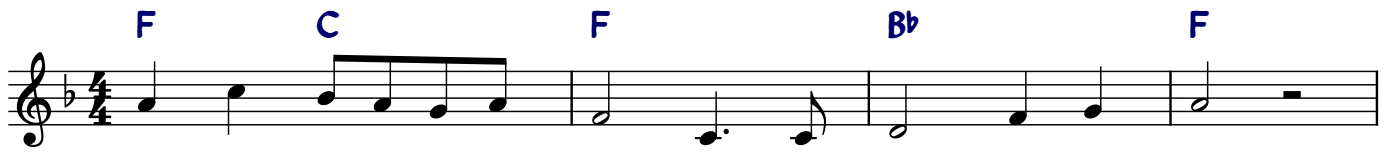
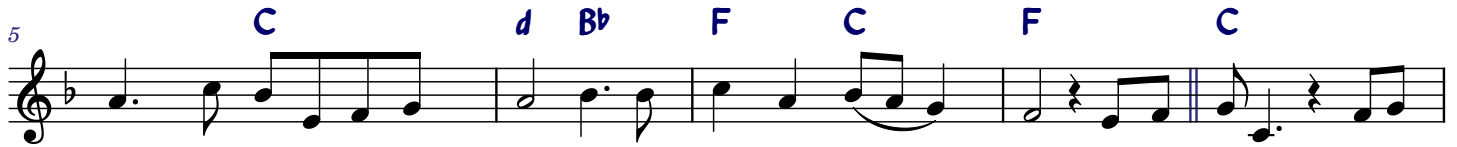


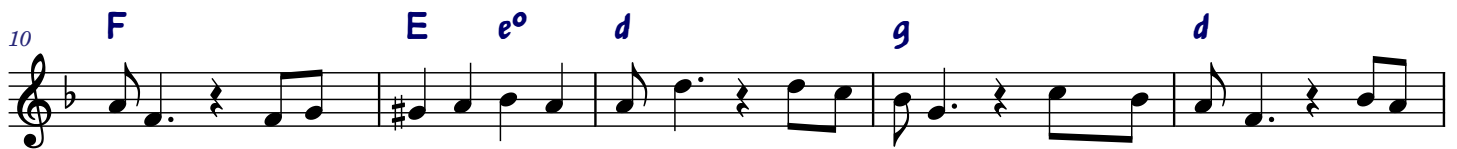
# CHOINECZKA PANIENECZKA



Zie - lo - na, pa - chną - ca la - sem, świe - żo - ścią i mchem.  
U - bie - rze - my cię w łań - cu - chy, księ - ży - ce ze szkiełek.  
I sta - nie - my wo - kół cie - bie, gdy roz - błę - śniesz nam.



Ob - sy - pa - na mro - wiem i - gięł kłu - ją - cych, że - e - e hej! Cho - i - ne - czko, pa - nie -  
U - stro - i - my cię w pier - ni - ki i jab - łka pa - a - chną - ce.  
Przy wi - gi - lii za - śpie - wa - my ko - lę - dę: li, li, li, la.



ne - czko, roz - świe - tło - na i pa - chną - ca, cho - i - ne - czko, w świę - ta z na - mi do No -



we - go Ro - ku zo - stań, cho - i - ne - czko, w świę - ta z na - mi do No - we - go Ro - ku zo - stań.

